

# lusotufo®

rugs & carpets for life

## PURE FEELINGS

CONSTRUÇÃO • CONSTRUCCIÓN • CONSTRUCTION

**Tufado • Tufting • Tufted**

COMPOSIÇÃO • COMPOSICIÓN • COMPOSITION

**100% Poliéster • Polyester**

PESO TOTAL • TOTAL WEIGHT

**3.000 g/m<sup>2</sup>**

ALTURA TOTAL • TOTAL HEIGHT

**19 mm**

REVESTIMENTO • ACABADO • BACKING

**Satin Felt Backing**



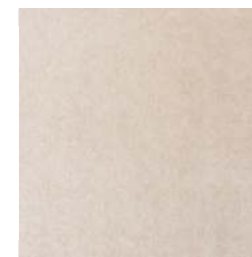
8312



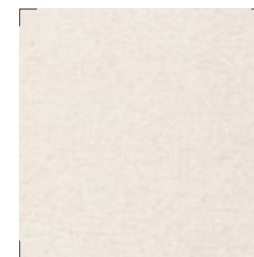
8313



8303



8302



8301



8307



8306



8305



8314



8304



8310



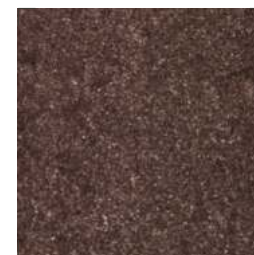
8311



8317



8316



8308



EN 14041



### MANUTENÇÃO E LIMPEZA

Diária: Aspirador

Aconselhamos limpeza anual por empresas especializadas

Nos primeiros meses de uso as alcatifas terão tendência a libertar algum pelo, especialmente os que possuem lã na sua composição. É aconselhável a aspiração das alcatifas com alguma frequência, sobretudo nos primeiros meses. Aspirar sempre no correr do pelo para preservar o brilho da alcatifa. No caso de aparecerem fios acima da superfície da alcatifa, aconselha-se o seu corte com uma tesoura. Nunca sacudir ou bater na alcatifa uma vez que poderá danificar a sua estrutura.



### MANTENIMIENTO Y LIMPIEZA

Diária: Aspirador

Aconsejamos una limpieza anual por empresas especializadas

Durante los primeros meses de uso las moquetas tienen tendencia a liberar algún pelo, especialmente las que poseen lana en su composición. Es aconsejable que aspiren las moquetas con frecuencia, sobre todo en los primeros meses. Aspirar siempre en la dirección del pelo para conservar el brillo de la moqueta. En el caso que aparezcan hilos sueltos en la superficie de la moqueta, se aconseja su corte con una tijera. Nunca hay que sacudir ni golpear, así evitaremos que la moqueta se pueda romper.



### MAINTENANCE AND CLEANING

Regular: Vacuum cleaning

Annual professional cleaning recommended

During the first months of wear the pile of the carpets tend to come out specially when the composition is wool. It is recommended the carpets be vacuumed regularly particularly in the first months. Vacuum in the running of the pile so as to maintain its brightness. In the cases where higher threads appears on the surface of the carpet it is recommended to shear them with a scissor. Never shake or beat the carpet as it may damage its structure.



**PORTUGUESE  
MANUFACTURER**  
OF TEXTILE FLOOR COVERINGS  
SINCE 1931

A22M10