



lusotufo®

rugs & carpets for life

TAPETES  
CUSTOM-MADE



# TAPETES

## CUSTOM-MADE

Possuímos uma vasta gama de tapetes produzidos de forma manual ou mecânica, totalmente personalizáveis, tanto a nível de materiais, texturas, cores e medidas.

Independentemente dos materiais utilizados, todos os nossos produtos atendem aos mais altos padrões de qualidade e exigência. A nossa equipa de designers mantém um completo portefólio com as mais recentes tendências internacionais de desing de interiores.

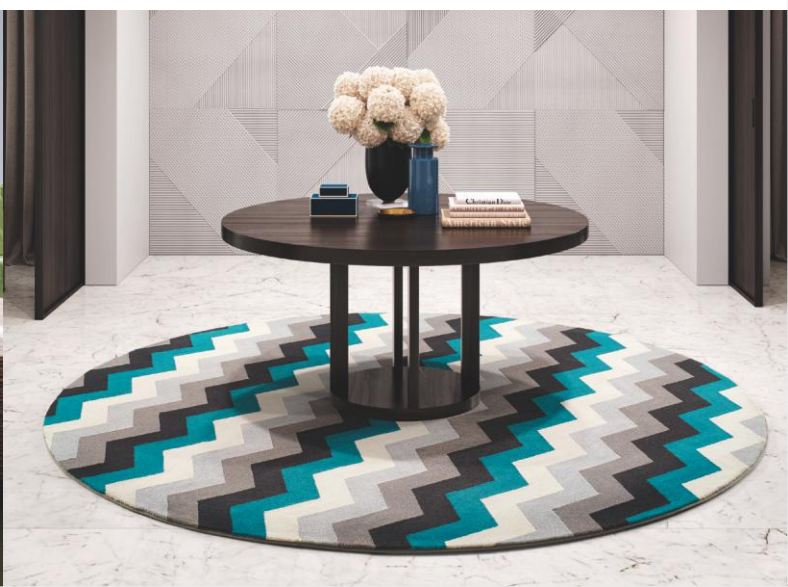
TIPOS DE FABRICO	MATERIAIS	
<b>Tufado à Mão</b>	Naturais	Sintéticos
<b>Tecido à Mão</b>	Algas Marinhas	Acrílico
<b>Anodado à Mão</b>	Algodão	Pele Artificial
<b>Cosido à Mão</b>	Cairo	Nylon
<b>Mecânico</b>	Lã	Poliéster
<b>Estampado</b>	Linho	Polipropileno
<b>Serviço Extreme</b>	Pele Natural	PVC
	Seda Natural	Relva Sintética
	Sisal	Viscose

### SERVIÇO EXTREME

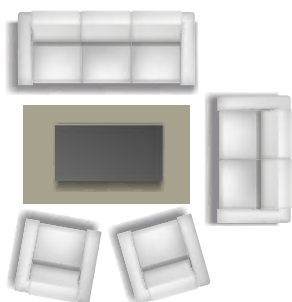
Distintos e irreverentes, os tapetes EXTREME assumem um papel determinante na decoração de interiores, capazes de transformar ambientes e marcar a diferença em espaços personalizados com extrema originalidade!

Da união de distintas alcatifas, nasce uma peça única e personalizada, permitindo ao cliente escolher o design, as cores e as texturas que irão compor o tapete.

O tapete Extreme é versátil nos formatos e nos acabamentos. O cliente pode optar por um formato mais usual, como rectangular, quadrado, circular e oval, ou idealizar uma forma irregular e assimétrica.



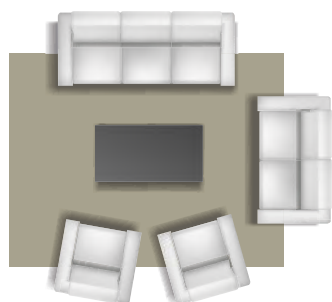
## SALA DE ESTAR



### TAPETE CENTRADO ENTRE O MOBILIÁRIO

Quando as áreas não são muito grandes, o tapete é colocado em frente aos sofás e fica alinhado com os móveis da sala, tendo em conta os elementos de decoração permanente, como lareiras e outros.

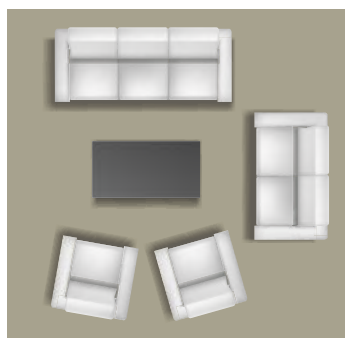
O tapete deve ter pelo menos a largura do sofá, sendo aconselhável um acréscimo de 25cm de cada lado.



### TAPETE DEBAIXO DO MOBILIÁRIO

No caso de pretender um tapete grande debaixo dos móveis, deverá calcular as medidas com cerca de 15 a 20 cm colocados sob as pernas do sofá.

Desta forma, o peso dos móveis irá manter o tapete no lugar, de modo a que ao levantar-se do sofá, o tapete não se mova nem se enrugue.



### TAPETES GRANDES QUE PREENCHEM GRANDE PARTE DA SALA

No caso de salas mais amplas, recomenda-se um tapete de grande formato de forma a delinear o espaço de convivência.

Deve ser colocado pelo menos a 15 cm de distância das paredes e de outros elementos permanentes. Lembre-se de ter em conta o espaço de abertura das portas.

## QUARTO



### TAPETE EM FORMATO DE "U"

Esta é uma variação do modelo anterior, mas cortado à medida em formato de "U". Ao calcular as medidas, é importante ter em consideração as recomendações apresentadas na secção anterior, nomeadamente no que diz respeito à distância livre que se deve deixar entre o tapete e o mobiliário em redor do quarto, para poder abrir as portas.



### TAPETE COLOCADO DEBAIXO E AO REDOR DA CAMA

Esta é uma proposta adequada a quartos maiores. Recomendamos que o tapete seja colocado por baixo dos móveis auxiliares, nomeadamente das mesinhas de cabeceira ou de bancos situados aos pés da cama, deixando visível um acréscimo de tapete de cerca de 10 cm à volta do mobiliário. Lembre-se de deixar uma área livre entre o tapete e as portas dos roupeiros, para poder ter espaço de abertura suficiente.



### TERNO DE TAPETES À VOLTA DA CAMA

Opte por medidas idênticas para os tapetes laterais, podendo orientar-se pela largura das mesinhas de cabeceira e pelo comprimento da sua cama, deixando cerca de 5 cm de espaço disponível entre o tapete e o mobiliário. Para definir as medidas do tapete frontal, poderá guiar-se pela dimensão da largura da cama e prever uma largura idêntica à dos tapetes laterais. Lembre-se de deixar cerca de 50 cm de profundidade disponível desde os tapetes, para poder abrir as portas de roupeiros ou de outros móveis colocados ao redor do quarto. Se pretender optar por um acabamento com banda visível, tenha em conta que para tapetes de menor dimensão, a banda deverá ser mais estreita de forma a garantir um efeito visual equilibrado.

## SUGESTÕES DE DIMENSÕES Para o seu tapete ou passadeira

Tão importante quanto a seleção do estilo, material e cor, é saber escolher as dimensões corretas para o seu tapete ajustando-as às características dos diferentes espaços.

Os tapetes ajudam a definir áreas, a separar salas e a delimitar espaços dentro de sua casa, contribuindo significativamente para melhorar o efeito visual dos ambientes.

Uma escolha incorreta na medição, pode ter um efeito negativo no espaço, sendo por isso essencial ter precisão ao determinar o tamanho mais adequado para o seu tapete.

### MESA RECTANGULAR OU QUADRADA

Recomendamos que os tapetes para a sala de jantar tenham o formato semelhante ao da sua mesa. O tapete deve ter o tamanho suficiente de modo a que, quando se levantar e arrastar a cadeira, as pernas traseiras não fiquem de forma do tapete.

Sugerimos um acréscimo mínimo de 75 cm de tapete a toda a volta da sua mesa.

### MESA CIRCULAR

Idealmente, o seu tapete deve ter a mesma forma geométrica que a sua mesa e ter o tamanho suficiente de modo a que, quando se levantar e arrastar a cadeira, as pernas traseiras não fiquem de forma do tapete.

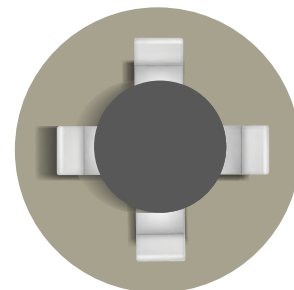
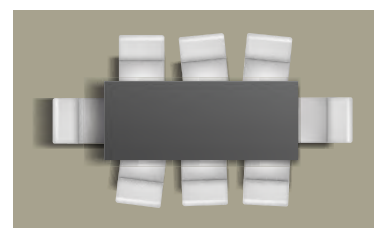
Para tal, sugerimos um acréscimo mínimo de 75 cm de tapete a toda a volta da sua mesa.

### PASSADEIRAS

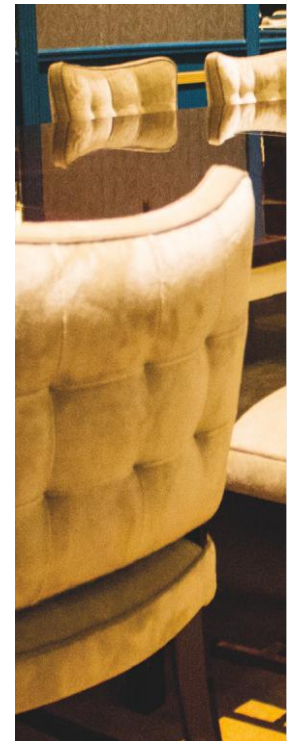


Calcule um espaço de pelo menos 5 cm entre a passadeira e a parede, ou de outros elementos decorativos permanentes da área. Tenha em conta que as medidas usualmente utilizadas para as passadeiras se situam entre os 70 e os 90 cm de largura. Lembre-se de deixar os espaços livres para a abertura das portas.

## SALA DE JANTAR







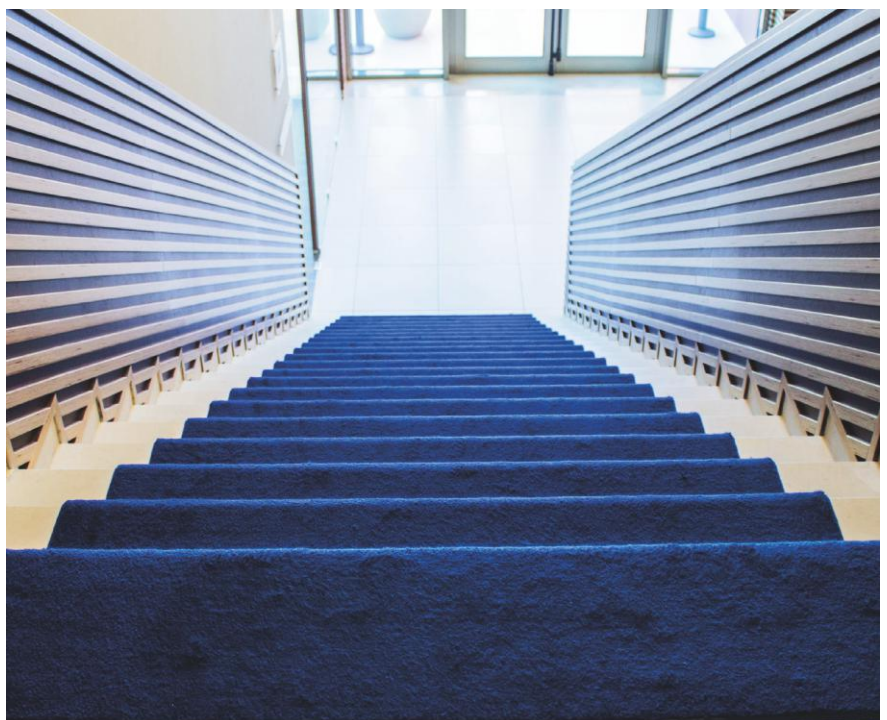
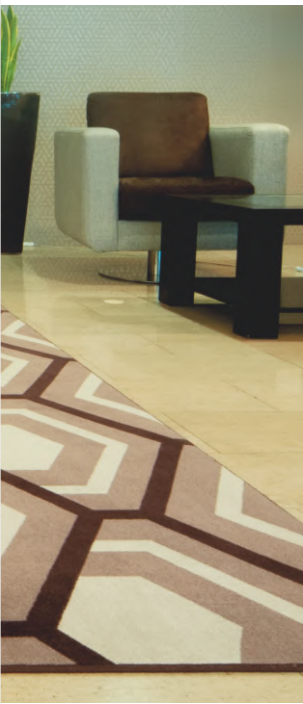














**FABRICANTE  
PORTUGUÊS**  
DE PAVIMENTOS TÊXTEIS  
DESDE 1931



[www.lusotufop.pt](http://www.lusotufop.pt)  
[lusotufop@lusotufop.pt](mailto:lusotufop@lusotufop.pt)

**lusotufo<sup>®</sup>**  
rugs & carpets for life

Lusotufo S.A.  
Rua Olívia e Florindo Cantinho, 290  
3885-317 Cortegaça - Ovar - Portugal  
telef. | phone: (+351) 256 750 500  
fax: (+351) 256 750 504